

# Sinologie in Freiburg studieren!

B.A.-Studiengang

Albert-Ludwigs-Universität Freiburg



**UNI  
FREIBURG**



# Unser Institut



## **Die Sinologie in Freiburg...**

*...ist historisch und sozialwissenschaftlich orientiert.*

*...verbindet Sprachausbildung mit der Erforschung von Chinas Gesellschaft, Politik und Wirtschaft.*

*...bringt sich aktiv in die internationale China-Forschung ein und wendet sich an die Öffentlichkeit, um differenziert über Entwicklungen in China zu informieren.*

## **ProfessorInnen**

**Jun.Prof. Dr. Lena Henningsen**

(Moderne Literatur, Kultur, Gesellschaft)

**Prof. Dr. Daniel Leese**

(Moderne Geschichte, Politik, Recht, Umwelt)

**Prof. Dr. Nicola Spakowski**

(Moderne Geschichte, Gesellschaft)

## **Wissenschaftliche MitarbeiterInnen**

**Dr. Elisabeth Forster**

(Neuere Geschichte, Kultur)

**Dr. René Trappel**

(Politik, Politische Ökonomie)

**Elisabeth Schleep, M.A.**

(Moderne Gesellschaft, Kultur)

**Jennifer Stapornwongkul, M.A.**

(Wirtschaft, Politische Ökonomie)

## **SprachlektorInnen**

Dr. Lanfen Guo

Dr. Li Huang

Lan Zou

# Warum Freiburg?

## 10 Gründe, bei uns zu studieren!

1. Ein junges und engagiertes DozentInnen-Team.

2. Intensives Sprachstudium, bei dem Sie mit Abschluss des B.A.-Studiums fast 2000 Schriftzeichen beherrschen, sich auf Chinesisch unterhalten und diskutieren können (Sprachniveau B2-C1).

3. Ein breites Themenangebot mit hoher Aktualität (Politik, Geschichte, Wirtschaft, Kultur, Gesellschaft).

4. Internationale Forschungsreputation.

5. Individuelle Gestaltungsmöglichkeiten, wobei Sie Sinologie mit und ohne Spracherwerb studieren können und bei Interesse Klassisches Chinesisch erlernt werden kann.

6. Sehr gute Betreuungsrelationen.

7. Ansprechende Möglichkeiten für einen Auslandsaufenthalt an einer chinesischen Top-Universität.

8. Ein attraktives englischsprachiges Masterprogramm sowie die Möglichkeit einer anschließenden Promotion.

9. Eine breite Palette an Zusatzangeboten (öffentliche Vorträge, Stipendien- und Praktikumsinformationen, chinesische Feste, Sprachaustausch etc.).

10. Eine lebendige Unistadt in der sonnenreichsten Region Deutschlands.

# Das erwartet Sie im Studium

**Sie interessieren sich dafür...**

**...welche Position China in der aktuellen Politik, Wirtschaft und Kultur einnimmt?**

**...welche Rolle China zukünftig in der Welt spielen wird?**

**...was es mit den „vier Tönen“ der chinesischen Sprache auf sich hat?**

Dann wäre ein Sinologiestudium in Freiburg das Richtige für Sie! Im Studium konzentrieren Sie sich auf das moderne und gegenwärtige China und seine historische Entwicklung seit Mitte des 19. Jahrhunderts. Es werden die Bereiche Politik, Gesellschaft, Wirt-

schaft, Kultur und Geschichte thematisiert. Dabei sind Gegenwarts- und Praxisbezug wichtige Kennzeichen der Freiburger Sinologie. Durch eine gezielte Fächerkombination des Haupt- und Nebenfachs können Sie Ihr Studium ganz nach Ihren Interessen und beruflichen Zielen ausrichten.

Als zukünftige Studierende der Sinologie bringen Sie vor allem Neugierde und Begeisterung bezüglich der Beschäftigung mit einem fremden Land und einer fremden Kultur mit. Vorkenntnisse der chinesischen Sprache bzw. der Geschichte und Gegenwart Chinas werden nicht erwartet.

*„Während meines Sinologiestudiums habe ich nicht nur China und die chinesische Sprache kennengelernt, sondern auch ganz grundsätzliche Fähigkeiten erworben. Insbesondere habe ich gelernt, politische und gesellschaftliche Zusammenhänge zu hinterfragen und wissenschaftlich zu arbeiten. Außerdem kann ich mich durch meine Auslandsaufenthalte in China heute im Vergleich zu früher wesentlich schneller und besser an neue Umgebungen anpassen.“*



**Raquel Lima Nobre,  
Sinologie-Studentin**

## Chinesisch – eine spannende Herausforderung!

Das moderne Hochchinesisch ist weltweit die Sprache mit der größten Anzahl an Muttersprachlern. Während Ihres Sinologiestudiums erlernen Sie diese anspruchsvolle Sprache sowohl in der geschriebenen als auch in der gesprochenen Form.

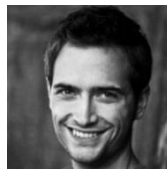
Im Hauptfach Sinologie besuchen Sie rund die Hälfte des Studiums Chinesischkurse und trainieren Ihre Hör-, Sprech-, Lese-, Schreib- und Übersetzungsfähigkeiten gleichermaßen. Mit fortschreitenden Sprachkenntnissen sind Sie gegen Ende des Studiums in der Lage, originalsprachliche Zeitungsartikel oder wissenschaftliche Texte zu lesen, und lernen auf diese Weise China aus erster Hand kennen.

Um ein umfassendes Verständnis gehobener Sprachformen des modernen Chinesisch zu erlangen,



können Sie sich im Studium wahlweise auch Grundlagen der klassischen chinesischen Schriftsprache aneignen. Dies ermöglicht Ihnen darüber hinaus Einsichten in die vormoderne chinesische Philosophie.

*„Chinesisch zu lernen macht mir auch noch nach sechs Jahren Freude, was bisher bei keiner anderen Sprache der Fall war. Zudem sind die beruflichen Möglichkeiten, die einem mit der Sprache und dem Sinologiestudium gegeben werden, solange man flexibel ist, praktisch endlos.“*



**Stefan Reiß,**  
Sinologie-Absolvent (B.A.)

# Ihr Weg durch das Studium

1.Semester	2.Semester	3.Semester
<b>VORLESUNGEN</b>		
Gesellschaft, Staat und Wirtschaft Chinas seit 1978	Geschichte Chinas von 1911 bis 1978	Geschichte des chinesischen Kaiserreiches
<b>SEMINARE/ÜBUNGEN</b>		
Einführung in das Studium der Sinologie	Proseminar aus dem Bereich Politik und Ökonomie	
		Proseminar <u>oder</u> Klassisches Chinesisch
<b>SPRACHKURSE</b>		
Modernes Chinesisch I	Modernes Chinesisch II	Modernes Chinesisch III

## China-Kompetenz

Die **Vorlesungen** bieten einen Überblick über Chinas moderne Geschichte sowie das chinesische Kaiserreich. Sie tragen dazu bei, größere historische Zusammenhänge zu verstehen.

Dieses Wissen wird in der Veranstaltung „**Einführung in das Studium der Sinologie**“ vertieft und angewendet. Darüber hinaus werden hier Techniken des wissen-

schaftlichen Arbeitens vermittelt. In den **Proseminaren** werden einzelne Themenbereiche wie z.B. die Umweltproblematik in China, Kino in China oder die Chinesisch-Japanischen Beziehungen genauer unter die Lupe genommen. Um ein möglichst abwechslungsreiches Themenspektrum anzubieten, variieren die Kurse jedes Semester.

4.Semester

5.Semester

6.Semester

SEMINARE/ÜBUNGEN		
Proseminar aus dem Bereich Kultur und Gesellschaft	Hauptseminar mit Quellenlektüre zu einem sinologischen Thema	Hauptseminar zu einem sinologischen Thema
Proseminar <u>oder</u> Klassisches Chinesisch		
SPRACHKURSE		
Modernes Chinesisch IV	Modernes Chinesisch – Lektüre & Modernes Chinesisch – Konversation	Modernes Chinesisch – Lektüre & Modernes Chinesisch – Konversation

Später im Studium werden dann in den **Hauptseminaren** Themen zusätzlich unter Berücksichtigung chinesischer Zeitungsberichte oder wissenschaftlicher Artikel diskutiert.

B.A.-Arbeit

**Chinesisch-Kompetenz**

Für den sicheren Umgang mit chinesischsprachigen Quellen, bietet die Sinologie Freiburg eine intensive moderne Sprachausbildung an. Zudem kann im Laufe des Studiums wahlweise Klassisches Chinesisch erlernt werden.

**Sinologie in Freiburg – Ein Zwei-Säulen-Modell:**  
**China-Kompetenz und Chinesisch-Kompetenz erwerben!**

# In China studieren – eine wertvolle Erfahrung

**Der Höhepunkt eines Sinologiestudiums ist ein Auslandssemester oder -jahr in der Volksrepublik China oder Taiwan.**

Bei einem Studium an einer chinesischen Universität können Sie Ihre Sprachkenntnisse im Alltag anwenden. Außerdem lernen Sie Land und Kultur kennen – und schließen neue Freundschaften. Zwar ist ein Auslandssemester kein verpflichtender Teil des Sinologiestudiums in Freiburg, aber wir empfehlen unseren Studierenden, die Gelegenheit zu nutzen und ein oder zwei Semester an einer chinesischen Hochschule zu studieren.



Der beste Zeitpunkt für einen Auslandsaufenthalt liegt nach dem vierten Semester. Studierende können sich zum Beispiel beim International Office der Universität Freiburg um einen Austauschplatz an Top-Universitäten in Städten wie Peking, Shanghai oder Nanjing bewerben. Jedes Jahr vergibt zudem unter anderem der Deutsche Akademische Austauschdienst (DAAD) Stipendien für Chinaaufenthalte.

Sowohl das Institut für Sinologie als auch das International Office unterstützt Sie mit Informationsveranstaltungen, damit Sie ein passendes Austausch- oder Stipendienprogramm finden.

*„Auch wenn das Bachelor-Studium einen Auslandsaufenthalt nicht fest vorsieht, kann ich ein Auslandssemester nur empfehlen! Die Erfahrungen, die man dort sammeln kann, sind einmalig.“*



*Tu Phung Ngo,  
Sinologie-Studentin*



# Zwischen Forschung und Lehre

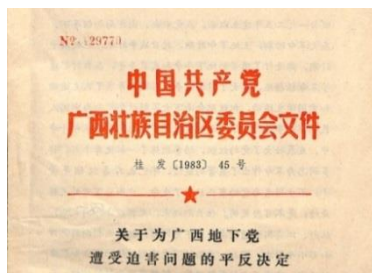
In Freiburg werden Sie von jungen und engagierten DozentInnen unterrichtet. Ziel unserer Lehre ist es einerseits, den Sinologiestudierenden ein umfassendes Überblickswissen zu China zu vermitteln. Andererseits fließen auch unsere Forschungsinteressen in die Lehre mit ein, wodurch Sie direkte Einblicke in wissenschaftliche Forschung erhalten.

**Prof. Dr. Nicola Spakowski** interessiert sich für Chinas Geschichte des 20. und 21. Jahrhunderts. Sie befasst sich mit Konzepten von Zeit, Vergangenheit und Zukunft und mit Fragen der Geschlechterordnung.

**Prof. Dr. Daniel Leese** beschäftigt sich unter anderem mit der Epoche des Maoismus sowie mit dessen Erbe. In einem laufenden Forschungsprojekt steht dabei der juristische Umgang mit den in der Kulturrevolution (1966-76) begangenen Verbrechen im Mittelpunkt.



Moderne und zeitgenössische chinesische Literatur bilden demgegenüber den Schwerpunkt der Forschung von **Jun.Prof Dr. Lena Henningsen**: Die Verbreitung von handschriftlicher Unterhaltungsliteratur während der Kulturrevolution und Harry-Potter-Fälschungen auf dem aktuellen Buchmarkt zählen dabei zu ihren Hauptinteressen.



# Gut gerüstet für die berufliche Zukunft

**Mit einem abgeschlossenen Sinologiestudium stehen Ihnen viele, sehr unterschiedliche Berufswege offen.**

Als aufsteigende Macht auf der Weltbühne des 21. Jahrhunderts spielt China eine immer zentralere Rolle. China rückt in den Fokus der Medienberichterstattung, und globale politische, ökologische und gesellschaftliche Probleme können ohne China nicht gelöst werden. Daher werden in ganz verschiedenen Branchen Experten gesucht, die die Sprache sicher beherrschen und mit den chinesischen Interessen und der Kultur vertraut sind.

Für Sinologie-AbsolventInnen ist eine Tätigkeit in China oder im

übrigen Ausland ebenso möglich wie eine berufliche Zukunft in Deutschland, z.B. in den Bereichen:

- Wirtschaft
- Museen und Stiftungen
- Forschungseinrichtungen
- Wissenschaft
- Medien/Journalismus
- Tourismus
- Dolmetschen/Übersetzen
- Sprachunterricht

Durch die Kombination von Sinologie mit einem Nebenfach, das zu Ihren beruflichen Zielen passt (z.B. Politik, BWL, Medienkulturwissenschaft), können Sie Ihre China-Expertise perfekt auf Ihre Interessen zuschneiden.

*„Seit vier Jahren arbeite ich in der **Personalabteilung** eines deutschen Automobilkonzerns in China. Das Sinologiestudium hat mir die chinesische Sprache gelehrt und ein Verständnis für die chinesische Kultur. Dies ist vor allem wichtig für meinen Berufsalltag, da ich ständig mit chinesischen Mitarbeitern zusammenarbeite. Die Seminare und Vorlesungen zu politischem Geschehen, Geschichte und Landeskunde legen eine sehr gute Grundlage dafür.“*



**Michael Blömer,**  
Sinologie-Absolvent (M.A.)

**Für einen erfolgreichen Start ins Berufsleben ist es enorm hilfreich, frühzeitig praktische Erfahrungen zu sammeln.**

Daher versorgen wir unsere Studierenden regelmäßig mit Ausschreibungen für Praktikumsstellen und betreuen eine Praktikumsbörse. So können Sie zum Beispiel in den Semesterferien Einblicke in die Arbeit mit und über China bekommen. Auch mit Informationsveranstaltungen und Karrierereabenden unserer Fachschaft werden Sie optimal auf den Berufseinstieg vorbereitet.

Der Weg in Führungspositionen oder in die Wissenschaft steht Ihnen insbesondere nach einem M.A.-Studium offen. Mit dem internationalen **Master-Programm „Modern China Studies“** können Sie sich in Freiburg auch über den B.A. hinaus chinawissenschaftlich qualifizieren.



*Elena Klorer,  
Sinologie-Absolventin  
(M.A.)*

*„Das Sinologie-studium hat mir Asien und den asiatischen Markt eröffnet. Als **Projektentwickler** bei einem in Deutschland ansässigen Solarunternehmen kann ich kulturelle Unterschiede zwischen zwei Firmen überbrücken. Ich bin das Bindeglied, das internationalen Handel und internationale Projekte möglich macht.“*



*Stephan  
Hornick,  
Sinologie-  
Absolvent  
(M.A.)*

*„Ich arbeite als **wissenschaftliche Mitarbeiterin** im Bereich Innovation, Umwelt und Wirtschaft Chinas beim Mercator Institute for China Studies. In meinem Studium habe ich neben der Sprache vor allem gelernt, politische, gesellschaftliche und wirtschaftliche Entwicklungen zu analysieren und zu bewerten. Genau diese Fähigkeit brauche ich in meinem Beruf täglich. Studienanfängern würde ich raten, frühzeitig praktische Erfahrungen zu machen. Nicht, um den Lebenslauf zu polieren, sondern um herauszufinden, für welche Berufsbilder sie sich interessieren.“*

# Wir beraten Sie gerne!

## Studienfachberatung

Dr. Lanfen Guo  
Institut für Sinologie  
Werthmannstraße 12  
79098 Freiburg  
Tel.: 0761 203-67758  
[lanfen.guo@sinologie.uni-freiburg.de](mailto:lanfen.guo@sinologie.uni-freiburg.de)

Weitere Informationen zum B.A.-Studium der Sinologie finden Sie auf unserer Webseite:

[www.sinologie.uni-freiburg.de](http://www.sinologie.uni-freiburg.de)

Besuchen Sie uns auch auf Facebook unter:

[www.facebook.com/Sinologie.Freiburg](https://www.facebook.com/Sinologie.Freiburg)

## Bewerbung

Hinweise zum sowohl elektronisch als auch schriftlich stattfindenden Bewerbungsprozess finden Sie auf der zentralen Webseite der Universität Freiburg unter:

[www.studium.uni-freiburg.de/studienbewerbung](http://www.studium.uni-freiburg.de/studienbewerbung)

## ANSPRECH- PARTNER

### Zentrale Studien- beratung

Das Service Center Studium – Zentrale Studienberatung der Universität informiert und berät zu allen Fragen, die vor, zu Beginn und während des Studiums auftreten können.

Tel.: 0761 203-4246

[www.studium.uni-freiburg.de/](http://www.studium.uni-freiburg.de/)

### Gemeinsame Kommission (Prüfungsamt)

Allgemeine Informationen zum B.A.-Studium und zur Prüfungsordnung finden Sie auf:

[www.geko.uni-freiburg.de/](http://www.geko.uni-freiburg.de/)